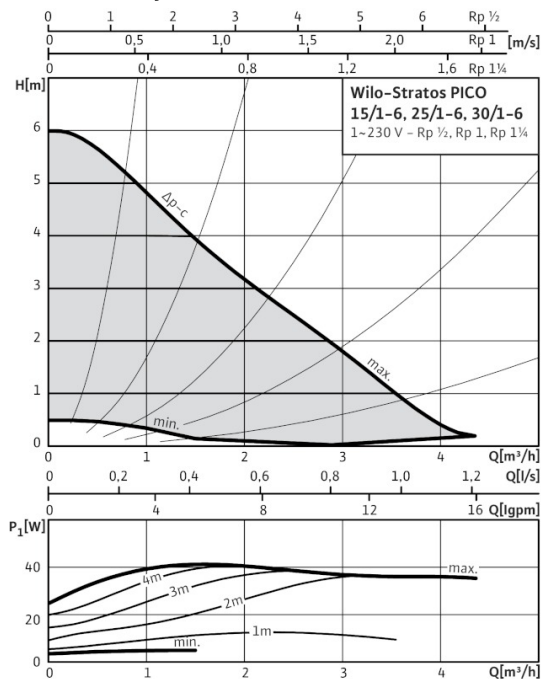
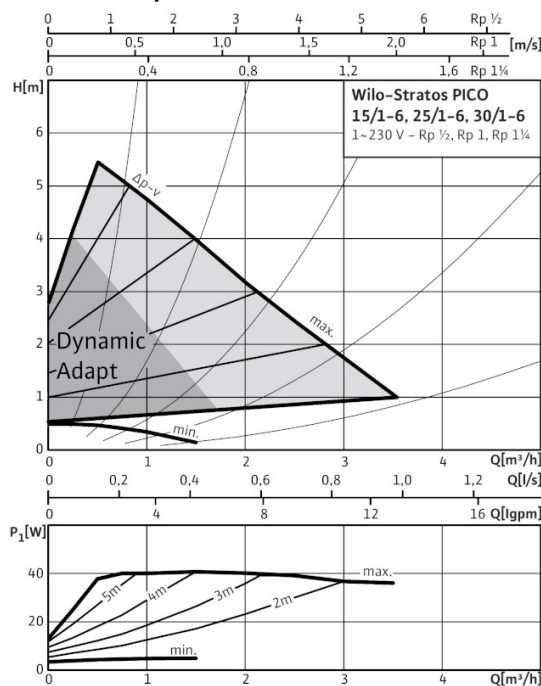


Datenblatt: Wilo-Stratos PICO 25/1-6-RG

Kennlinien $\Delta p-c$ (constant)



Kennlinien $\Delta p-v$ (variabel)



Zulässige Fördermedien (andere Medien auf Anfrage)

Heizungswasser (gemäß VDI 2035)	•
Wasser-Glykol-Gemische (max. 1:1; ab 20 % Beimischung sind die Förderdaten zu überprüfen)	•

Zulässiger Einsatzbereich

Temperaturbereich bei Einsatz in HLK-Anlagen bei max. Umgebungstemperatur +40 °C	• +2...+110 °C
Temperaturbereich bei Einsatz in HLK-Anlagen bei max. Umgebungstemperatur +60 °C	• +2...+70 °C
Maximal zulässiger Betriebsdruck	P_{max} 10 bar

Rohranschlüsse

Rohrverschraubung	Rp 1
Gewinde	G 1½
Baulänge	l_o 180,0 mm

Motor/Elektronik

Elektromagnetische Verträglichkeit	EN 61800-3
Störaussendung	EN 61000-6-3
Störfestigkeit	EN 61000-6-2
Drehzahlregelung	Frequenzumrichter
Schutzart	IP X4D
Isolationsklasse	F
Netzanschluss	1~230 V, 50/60 Hz
Drehzahl	n 1200 - 4230 1/min
Leistungsaufnahme	P_i 3 - 40 W
Stromaufnahme	I max. 0,35 A
Motorschutz	nicht erforderlich (blockierstromfest)
Kabel-Verschraubung Connector	11 PG

Werkstoffe

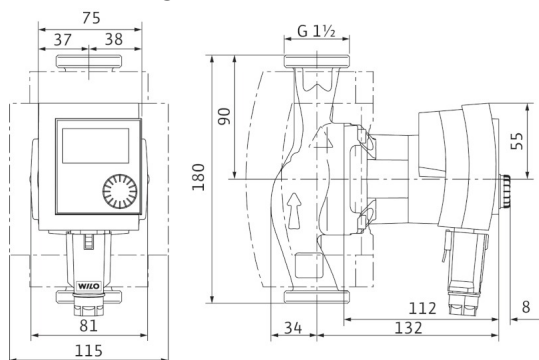
Pumpengehäuse	Rotguss (CC499K)
Laufgrad	Kunststoff (PP - 40% GF)
Pumpenwelle	Edelstahl
Lager	Kohle, metallimprägniert

Mindestzulaufhöhe am Saugstutzen zur Vermeidung von Kavitation bei Wasser-Fördertemperatur

Mindestzulaufhöhe bei 50 / 95 / 110 °C	0,5 / 3 / 10 m
--	----------------

Datenblatt: Wilo-Stratos PICO 25/1-6-RG

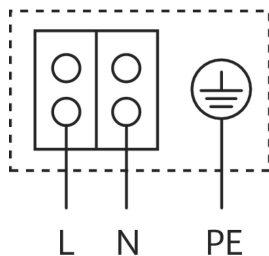
Maßzeichnung



Bestellinformationen

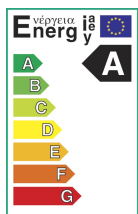
Fabrikat	Wilo
Typ	Stratos PICO 25/1-6-RG
Art.-Nr.	4132458
Gewicht Netto ca.	<i>m</i> 2,28 kg

Klemmenplan



Blockierstromfester Motor

Wechselstrommotor (EM) 2-polig – 1~230 V, 50 Hz



TÜV-Zertifikat einsehbar unter:
www.wilo.de/Rechtliches

Ausschreibungstexte: Wilo-Stratos PICO 25/1-6-RG

Hocheffizienz-Pumpe WILO-Stratos PICO, elektronisch geregelt

Wartungsfreie Nassläufer-Umwälzpumpe mit Verschraubungsanschluss, blockierstromfester Synchronmotor nach ECM-Technologie (bis zu 90% Energieeinsparung im Vergleich zu einer unregelmäßig arbeitenden Pumpe) und integrierter elektronischer Leistungsregelung zur stufenlosen Differenzdruckregelung. Einsetzbar für alle Heizungs- und Klimaanlageanwendungen (+2 °C bis +110 °C). Regelmodus gemäß der Anwendung Radiatoren-/Fußbodenheizung wählbar. Serienmäßig mit:

- Vorwählbare Regelungsarten zur optimalen Lastanpassung: Δp -c (Differenzdruck constant), Δp -v (Differenzdruck variabel) kombinierbar mit der Regelfunktion Dynamic Adapt
- Automatischer Absenkbetrieb
- Integrierter Motorschutz
- Betriebs- und Störanzeige (mit Fehlercodes)
- LC-Display mit präziser Menüführung
- Anzeige des aktuellen Verbrauchs in Watt
- Anzeige des kumulierten Verbrauchs in Kilowattstunden
- Reset Funktion zum Rücksetzen des Stromzählers oder der Einstellungen auf die Werkseinstellungen
- Minimalverbrauch nur 3 W
- TÜV geprüfte Hocheffizienz (abrufbar unter www.wilo.de/rechtliches)
- Kompakte Bauform
- Automatische Deblockierfunktion
- Hohes Anlaufmoment
- Entlüftungsroutine zur automatischen Entlüftung des Rotorraumes
- Wärmedämmschale serienmäßig

Pumpengehäuse aus Grauguss (Rotguss typenabhängig), Laufrad aus Polypropylen, Edelstahlwelle mit metallimprägnierten Kohlegeitlagern.

Werkstoffe

Pumpengehäuse: Rotguss (CC499K)

Laufrad: Kunststoff (PP – 40% GF)

Pumpenwelle: Edelstahl

Lager: Kohle, metallimprägniert

Zulässige Fördermedien (andere Medien auf Anfrage)

Förderstrom max.: 4.0 m³/h

Förderhöhe max.: 6.0 m

Rohranschlüsse

Rohrverschraubung: Rp 1

Baulänge: 180.0 mm

Motor/Elektronik

Elektromagnetische Verträglichkeit: EN 61800-3

Störaussendung: EN 61000-6-3

Störfestigkeit: EN 61000-6-2

Drehzahlregelung: Frequenzumrichter

Schutzart: IP X4D

Isolationsklasse: F

Netzanschluss: 1~230 V, 50/60 Hz

Drehzahl: 1200 – 4230 1/min

Leistungsaufnahme 1~230 V: 3 – 40 W

Ausschreibungstexte: Wilo-Stratos PICO 25/1-6-RG

Strom max.: 0.350 A

Motorschutz: nicht erforderlich (blockierstromfest)

Kabel-Verschraubung Connector: 11 PG

Bestellinformationen

Art.-Nr.: 4132458

EAN-Nummer: 4048482085876

Gewicht Netto ca.: 2.2750 kg

Fabrikat: Wilo

title_product_internet_plusWilo: Wilo-Stratos PICO 25/1-6-RG